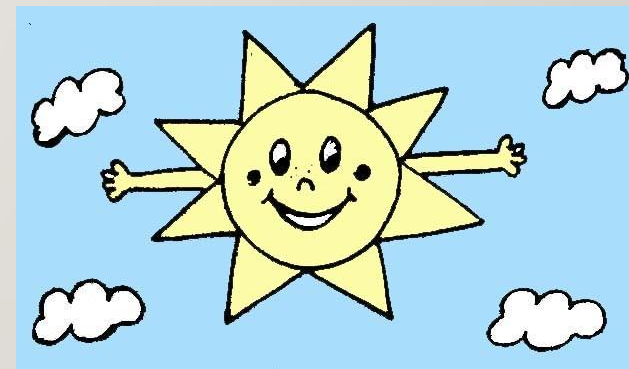


|

SCHŮZKA

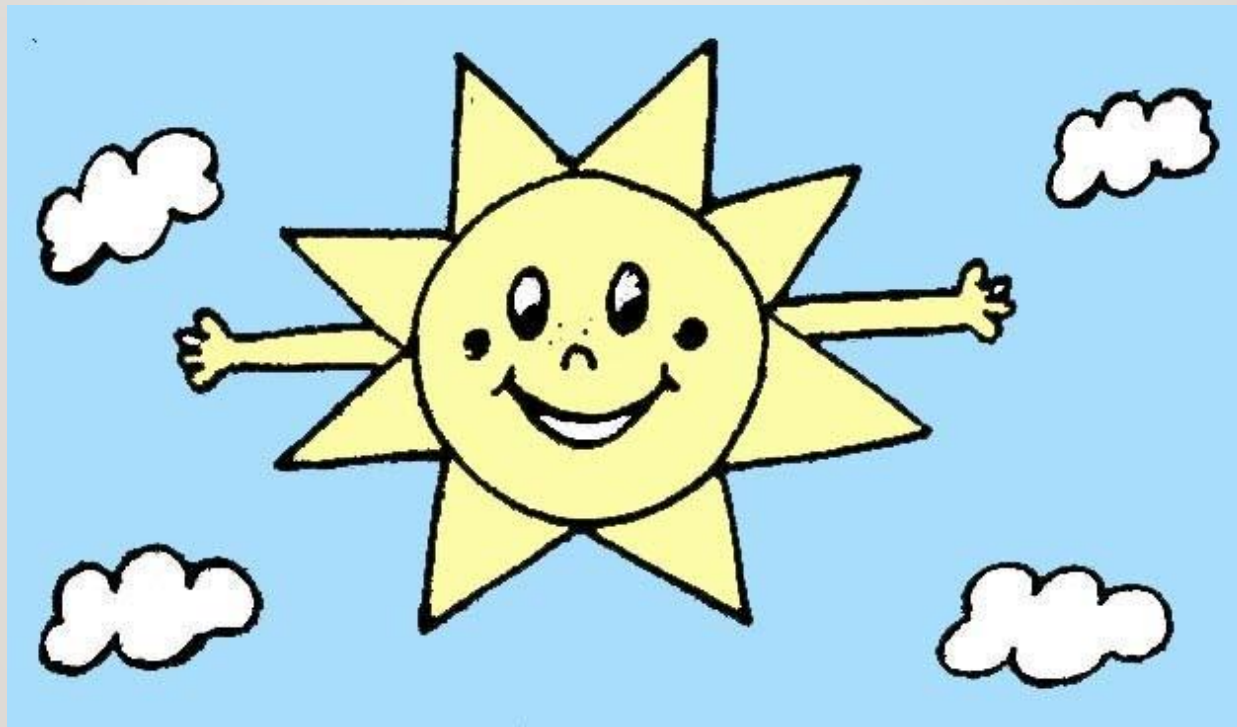
DNE 15.6.2020



2 PROGRAM

- *Představení spolku*
- *Členství ve spolku Místo pro děti*
- *Aktivity spolku*
- *Příspěvky na činnost*

3 MÍSTO PRO DĚTI - SPOLEK



4 MÍSTO PRO DĚTI – SPOLEK – NEZISKOVÁ ORGANIZACE, KTERÁ POMÁHÁ MŠ OD ROKU 1998

- Cíl činnosti: Podporovat a rozvíjet funkce Mateřské školy, Ostrava - Poruba, Čs. exilu 670, příspěvková organizace . Získávat finanční prostředky pro rozvíjení funkcí MŠ a pomáhat při realizaci projektu Škola podporující zdraví. Podporovat děti se speciálními vzdělávacími potřebami, jejich rodiny, rozšiřovat možnosti jejich integrace. Podporovat děti nadané. Podporovat děti z rodin sociálně slabých a rozvíjet možnosti trávení volného času (volnočasová, prázdninová činnost). Podporovat vzdělávání dětí, dospělých, přednáškovou činnost
- Členství ve spolku: Místo pro děti – spolek sdružuje neomezený počet členů z řad pracovníků mateřské školy, zákonných zástupců dětí, sponzorů a ostatní veřejnosti. Členství je dobrovolné.

5 VEŠKERÉ NADSTANDARDNÍ AKTIVITY ŠKOLY JSOU REALIZOVÁNY VE SPOLUPRÁCI S NEZIŠKOVOU ORGANIZACÍ MÍSTO PRO DĚTI-SPOLEK.

- Rodiče přispívají na **TŘÍDU** - 600 Kč na rok, to je příspěvek na drobný materiál, hračky.
- **AKTIVITY PRO NESPAVCE** - 400 Kč na rok. Jedná se o aktivity od 13 do 14:15, které nabízíme starším dětem - Kuchtík, Badatel, Arteterapie, Deskové hry, Keramika. Všechny jsou nákladné na nákup materiálu.
- **AKCE** záloha 200 Kč – je vyúčtována dle skutečně zaplacené dopravy do divadel, na výlety. Vstupné na akce je hrazeno z úplaty za školní vzdělávání.
- **SPORTOVNÍ AKCE** - samostatně je vybírána úhrada na nadstandardní aktivity, které zákonný zástupce zvolí-tam hradí dopravu a cenu pronájmu, případně kurzu- jedná se o plavání, lyžování,

6



příspěvek pro třídu na pololetí	300 Kč
aktivity pro nespavce na pololetí	700 Kč
záloha na školní a třídní akce	200 Kč

DĚKUJI ZA POZORNOST

7

